

# nantec Pole

Montagelösungen für Zahlungsterminals und Displays



## Montagelösungen für Zahlungsterminals und Displays

Nantec hat sich seit 1984 auf Entwicklungen von Displayhaltern und Zahlungsterminals und deren Fertigung für die Industrie, den Handel und Lotterie spezialisiert.

Kriterien wie Sicherheit, Ergonomie, schnelle und einfache Montage, Modularität und Flexibilität innerhalb unserer Produktfamilie, sowie Passgenauigkeit / Verschleiß, etc. werden dabei berücksichtigt.

Wir bieten seit über 35 Jahren auf Basis unserer Erfahrung und modernster Technik den kompletten Prozess, **von der Idee bis zur Serienproduktion und Rollout an.**



**Entwicklung & Konstruktion**



**Fertigung**



### Die passende Lösung

Ob individuelle Anpassungen an Ihrer Hardware oder Halterungen aus unserem bestehendem Sortiment, wir finden für Sie die passende Lösung.

## Eigenschaften

- **Massive Metallausführung** - Unsere Produkte werden aus Metall gefertigt und anschließend pulverbeschichtet. Eine Edelstahlvariante ist ebenfalls möglich.
- **Patentiertes Kipp- und Drehgelenk** - Kein Abschmieren und Nachziehen von Schrauben notwendig.
- **Günstige Wechselplatten** - Erhältlich für Zahlungsterminals und Displays aller Hersteller, inkl. verschiedener Montagepositionen.
- **Ergonomisch einstellbar** - Der Kipp- und Drehbereich entspricht den empfohlenen Ergonomieanforderungen an die Behindertengerechtigkeit.
- **Integriertes Kabelmanagement** - Vollständiges Kabelmanagement, begrenzte Kopfdrehung gegen Kabelüberlastung.
- **Montage** - Einfache und schnelle Installation einschließlich Befestigungsmaterial.
- **Kostengünstige und einfache Nachrüstung** - Modulares System, welches mit Ihrer Hardwareinvestition wächst.
- **Individuelle Anpassung an Ihre Hardware** - Um für Sie eine optimale Lösung zu finden, ist eine Anpassung an Ihre Hardware im Vorfeld möglich.

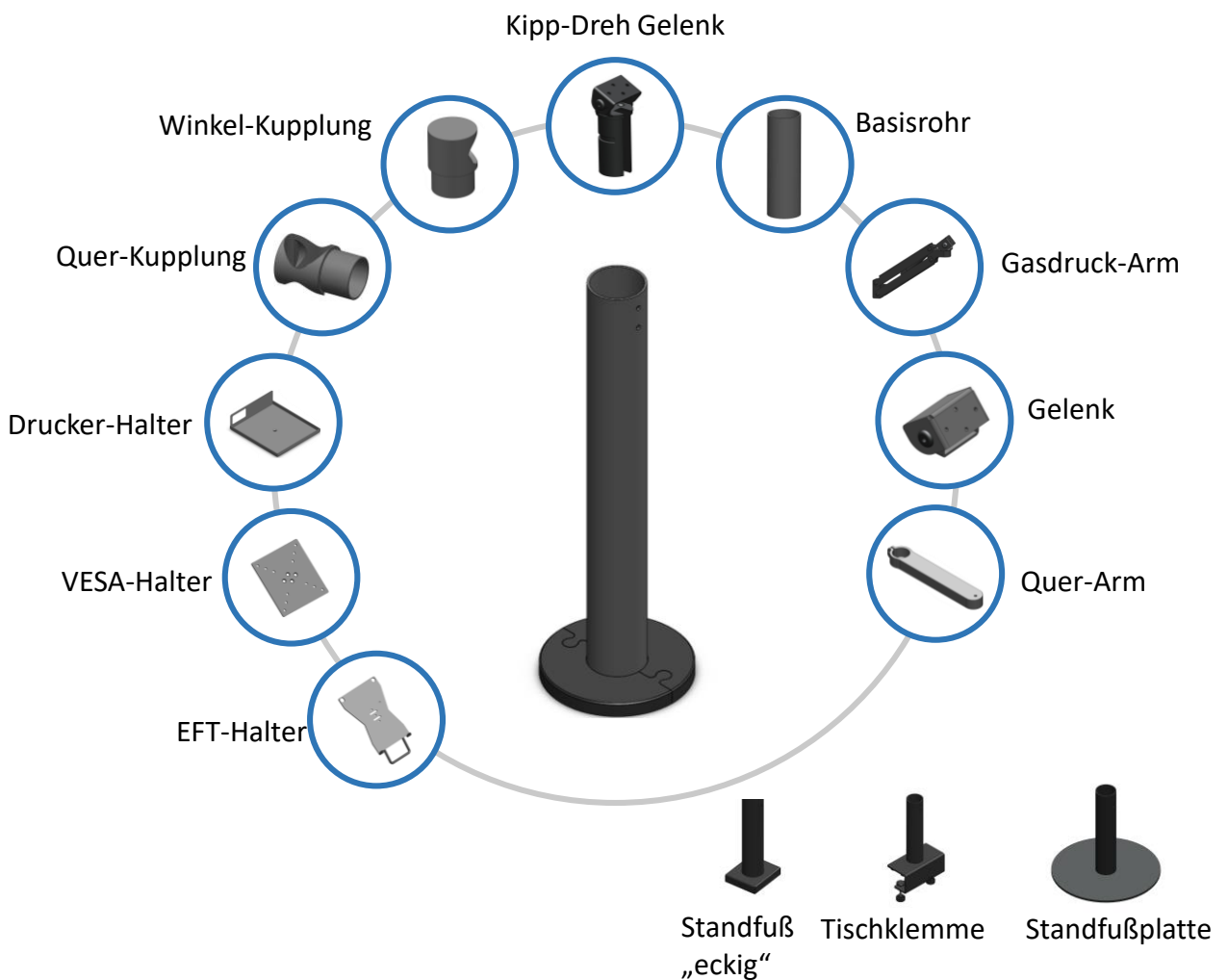


## Multipart Serie

Alle Bauteile sind untereinander kompatibel und können miteinander, je nach Anforderung, kombiniert werden.

Rohr- und Armlänge sind jeweils in verschiedenen Standardgrößen verfügbar, können aber jederzeit auf eine Wunschlänge angepasst werden, auch bei **sehr geringen Stückzahlen**.

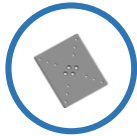
Projektbezogene Neuentwicklungen sind jederzeit möglich und sind in der Regel mit unseren bestehenden Produkten kompatibel, und können miteinander kombiniert werden. So können wir Kosten sowie Lieferzeiten reduzieren.



## Multipart Serie „Kombinationsbeispiel“

### Bauteile

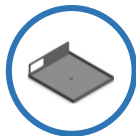
VESA Halter



Quer-Arm



Druckerblech



Quer-Kupplung



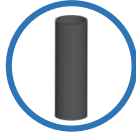
Winkel-Kupplung



EFT-Halter



Basisrohr



Standfuß „rund“



### Eigenschaften

- Höhenverstellbar
- Dreh-Kipp Gelenk
- Innenliegende Kabelführung
- Beliebig erweiterbar



## Standfußvarianten



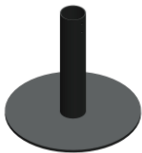
### Standfuß „eckig“

- Kabelführung im Rohr
- Kabelauslass ober- & unterhalb vom Tisch
- Metallabdeckung mit Kabelauslass



### Standfuß „rund“

- Kabelführung im Rohr
- POM Abdeckung, zweiteilig



### Standfußplatte

- Massive Standplatte, kein Festschrauben / Bohren des Standfußes notwendig
- Kabelführung im Rohr
- Kabelauslass ober- & unterhalb vom Tisch
- 180mm oder 240mm Durchmesser der Standplatte, individuelle Größe möglich



### Tischklemme

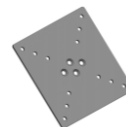
- Klemmbereich von 14mm bis 35mm
- Kabelführung im Rohr

## Halterungen für POS Geräte



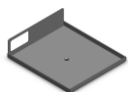
### Wechselplatte für Zahlungsterminals

- Kompatibel mit allen nantec Poles
- Erhältlich für alle gängigen EFT Geräte
- Rasterlöcher ermöglichen das Verstellen der Position
- Wechselplatte mit oder ohne Griff erhältlich



### Wechselplatte für Displays und Monitore

- Kompatibel mit allen nantec Poles
- VESA Standard
- Individuelle Anpassung an Ihr Display / Monitor möglich



### Halterungen für Drucker

- Kompatibel mit allen nantec Poles
- Individuelle Anpassung an Ihren Drucker möglich



### Halterungen für Einbau und Handscanner

- Kompatibel mit allen nantec Poles
- Individuelle Anpassung an Ihren Scanner möglich

# Verlängerungen & Gelenk Module



## Quer-Kupplung mit Basisrohr und Gelenk

- Kabelführung im Rohr
- Höhenverstellbar
- Kompatibel mit allen Gelenken, VESA-Halter, EFT-Halter etc.



## Winkelkupplung mit Basisrohr und Gelenk

- Kabelführung im Rohr
- Höhenverstellbar
- Kompatibel mit allen Gelenken, VESA-Halter, EFT-Halter etc.



## Quer Arm mit Gelenk

- Integrierte Kabelführung
- Höhenverstellbar
- Kompatibel mit allen Gelenken, VESA-Halter, EFT-Halter etc.
- Quer Arm mit verschiedenen Standardlängen oder individueller Länge



## Winkelkupplung mit Basisrohr

- Kabelführung im Rohr
- Kompatibel mit allen Gelenken, VESA-Halter, EFT-Halter etc.



## Gasdruck-Arm

- Kabelführung im Rohr
- Stufenlos verstellbar in der Höhe und Haltekraft
- Kompatibel mit allen Gelenken, VESA-Halter, EFT-Halter etc.



## Kipp-Dreh Gelenk

- Kabelführung im Rohr
- Kipp und Drehbar
- Kein Abschmieren und Nachziehen von Schrauben notwendig
- Kompatibel mit allen Gelenken, VESA-Halter, EFT-Halter etc.



## Quer Arm Basis

- Integrierte Kabelführung
- Höhenverstellbar
- Kompatibel mit allen Gelenken, VESA-Halter, EFT-Halter etc.
- Quer Arm mit verschiedenen Standardlängen oder individueller Länge



## Basisrohr

- Kompatibel mit allen Gelenken, VESA-Halter, EFT-Halter etc.
- Basisrohr mit verschiedenen Standardlängen oder individueller Länge

## Kontakt

nantec GmbH

An der Schmiede 1  
63654 Büdingen

Tel.: +49 (6048) 95 03 00

Fax: +49 (6048) 95 03 01

info@nantec.de

www.nantec.de

